



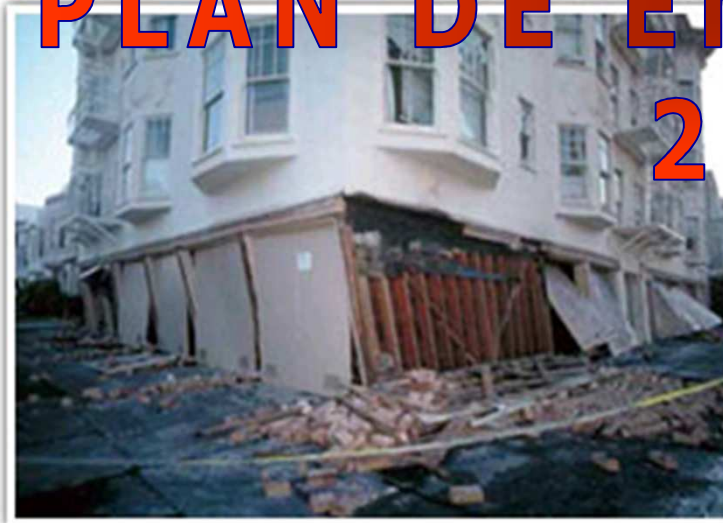
**COLEGIO CALASANZ  
MEDELLIN**

**Padres Escolapios**

"Si desde los más tiernos años el niño es imbuido diligentemente en la Piedad y las Letras, puede preverse, con fundamento, un feliz transcurso en toda su vida."



# COLEGIO CALASANZ PLAN DE EMERGENCIAS 2011





**COLEGIO CALASANZ  
MEDELLIN**

**Padres Escolapios**

"Si desde los más tiernos años el niño es imbuido diligentemente en la Piedad y las Letras, puede preverse, con fundamento, un feliz transcurso en toda su vida."

# OBJETIVO

**Establecer y generar destrezas, condiciones y procedimientos que le permitan a los ocupantes y usuarios de las instalaciones, prevenir y protegerse en caso de desastres o amenazas colectivas que puedan poner en peligro su integridad.**



**COLEGIO CALASANZ  
MEDELLIN**

**Padres Escolapios**

"Si desde los más tiernos años el niño es imbuido diligentemente en la Piedad y las Letras, puede preverse, con fundamento, un feliz transcurso en toda su vida."

# **GRUPO COORDINADOR**

**Función General:** Notificación de alarma y tomar decisiones relacionadas con las emergencias

<b>NOMBRE</b>	<b>CARGO</b>
<b>P. Andrés Valencia H.</b>	<b>Rector</b>
<b>Jaime Alberto Cañas S.</b>	<b>Director Administrativo</b>
<b>Juan Fernando Arroyave</b>	<b>Director de Formación</b>
<b>Julio Alberto Uribe C.</b>	<b>Director Académico</b>
<b>Jorge Eduardo Isaza</b>	<b>Director de Convivencia</b>
<b>Juan Felipe Grajales T.</b>	<b>Enfermero</b>
<b>Ana María Arroyave O.</b>	<b>Coordinadora Gestión Humana</b>



**COLEGIO CALASANZ  
MEDELLIN**

**Padres Escolapios**

"Si desde los más tiernos años el niño es imbuido diligentemente en la Piedad y las Letras, puede preverse, con fundamento, un feliz transcurso en toda su vida."

# RESPONSABILIDADES DEL GRUPO COORDINADOR

- Equipo estático de toma de decisiones.
- Recibir la alarma, indagar sobre el tipo y características de la emergencia.
- Activar al plan de emergencias comunicando las necesidades de alerta, alarma y evacuación.
- Mantener una total comunicación con las Brigadas, para una mejor efectividad de la evacuación.
- Coordinar las decisiones y acciones extraordinarias como son: el corte de energía, intervención de organismos públicos de emergencia, emisión de mensajes para evacuación y vuelta a la normalidad.

## **FASE DE NO EMERGENCIA:**

- Coordinar el comité de emergencia y regular sus tareas.
- Ejercer el control y seguimiento sobre el desarrollo y continuidad del programa de preparación para emergencia
- Realizar por lo menos una vez al año el simulacro de evacuación con la participación de los diferentes departamentos
- Garantizar que cada miembro de su brigada se capacite.



**COLEGIO CALASANZ  
MEDELLIN**

**Padres Escolapios**

"Si desde los más tiernos años el niño es imbuido diligentemente en la Piedad y las Letras, puede preverse, con fundamento, un feliz transcurso en toda su vida."

# GRUPO DE APOYO

- **Función General:** proporcionar soporte en la ejecución de instrucciones y directrices suministradas por el grupo coordinador.

<b>NOMBRE</b>	<b>CARGO</b>
Alcides Álvarez	Ayudas Didácticas
Marta Osorio	Recepción Sección Infantil
Laura López	Servicios Generales
Fran Aguirre	Coordinador Gestión Locativa
Liliana Rodas	Recepción
Luis Alberto Arboleda	Portería



**COLEGIO CALASANZ  
MEDELLIN**

**Padres Escolapios**

"Si desde los más tiernos años el niño es imbuido diligentemente en la Piedad y las Letras, puede preverse, con fundamento, un feliz transcurso en toda su vida."

# RESPONSABILIDADES GRUPO DE APOYO

- Dar soporte en comunicación, acordonamiento y transporte, para la atención de emergencias.
- Responder a los lineamientos otorgados por el Grupo Coordinador.
- Velar porque se realicen las acciones pertinentes a la emergencia, como corte de energía, permitir la entrada a los grupos de socorro, garantizar la activación de la alarma.
- Brindar la información pertinente a los padres de familia sobre el evento acontecido.
- Garantizar el soporte logístico en el momento del siniestro.

## FASE DE NO EMERGENCIA:

- Realizar, en coordinación con las otras Brigadas, inspecciones programadas al interior de la institución.
- Proponer las actividades de higiene y seguridad industrial tendientes a la mitigación de riesgos potenciales para emergencias, mediante un plan de trabajo.
- Presentar informes con recomendaciones y necesidades al comité de Emergencias, basadas en los simulacros e inspecciones.



**COLEGIO CALASANZ  
MEDELLIN**

**Padres Escolapios**

"Si desde los más tiernos años el niño es imbuido diligentemente en la Piedad y las Letras, puede preverse, con fundamento, un feliz transcurso en toda su vida."

# BRIGADA DE EVACUACION

**Función General:** Verificar que todo el personal ha evacuado.

<b>NOMBRE</b>	<b>CARGO</b>
Andrea Arroyave	Coordinadora de deportes
Liliana Gómez	Docente Sección Infantil
Alejandro Villa	Docente
Mónica Rodríguez	Coordinadora Gestión Financiera
Jesús Antonio Arenas	Coordinador Biblioteca
León Jairo Gómez	Servicios Generales
Ligia Arroyave	Coordinadora Cultural
Víctor Hugo Velásquez	Docente Laboratorio
Santiago Aristizábal	Docente Laboratorio
Gloria Florez	Coordinadora Sección 9° 10° 11 °
Iván Enrique Mondragón	Coordinador Sección 6° 7° 8°
Santiago Gaviria	Coordinador Sección 3° 4° 5°
Diana Montoya	Coordinadora Sección Infantil



**COLEGIO CALASANZ  
MEDELLIN**

**Padres Escolapios**

"Si desde los más tiernos años el niño es imbuido diligentemente en la Piedad y las Letras, puede preverse, con fundamento, un feliz transcurso en toda su vida."

# RESPONSABILIDADES DE LA BRIGADA DE EVACUACION

- Dirigir la evacuación de todos los empleados y alumnos por Bloque, en una forma organizada, segura y en el menor tiempo posible.
- Solicitar al profesor responsable del grupo en la evacuación, el reporte del conteo de alumnos luego de su llegada al punto de encuentro, para luego entregarlo al grupo Coordinador.
- En el caso de empleados, su responsabilidad es realizar el conteo e informar al Grupo Coordinador.
- Mantener informado al personal de su área sobre las instrucciones del Grupo Coordinador.

## FASE DE NO EMERGENCIA:

- Revisar periódicamente la señalización de las rutas de evacuación y los puntos de encuentro, y gestionar su reposición.
- Revisar que se mantengan despejadas las rutas de evacuación.
- Difundir el Plan de Evacuación de su Bloque, utilizando diferentes canales de comunicación.
- Mantener informados a los usuarios del bloque, sobre el Plan de Emergencias.
- Realizar, en coordinación con las otras Brigadas, inspecciones programadas al interior de la institución .
- Proponer las actividades de higiene y seguridad industrial tendientes a la mitigación de riesgos potenciales para emergencias.
- Presentar informes con recomendaciones y necesidades, al Comité de Emergencias, basadas en los simulacros e inspecciones



**COLEGIO CALASANZ  
MEDELLIN**

**Padres Escolapios**

"Si desde los más tiernos años el niño es imbuido diligentemente en la Piedad y las Letras, puede preverse, con fundamento, un feliz transcurso en toda su vida."

# BRIGADA DE PRIMEROS AUXILIOS

**Función General:** Aplicar los primeros auxilios en casos de emergencia, coordinar las actividades tendientes a dar un soporte de vida básico a los lesionados, hasta la llegada al respectivo centro asistencial y verificar que se mantengan los equipos y materiales básicos para la prestación de primeros auxilios.

<b>NOMBRE</b>	<b>CARGO / GRADO</b>
<b>Juan Felipe Grajales T.</b>	<b>Enfermero</b>
<b>María Cecilia Mesa</b>	<b>Docente</b>
<b>Nora López</b>	<b>Servicios Generales</b>
<b>Alejandra Calderón</b>	<b>Docente Educación Física</b>



**COLEGIO CALASANZ  
MEDELLIN**

**Padres Escolapios**

"Si desde los más tiernos años el niño es imbuido diligentemente en la Piedad y las Letras, puede preverse, con fundamento, un feliz transcurso en toda su vida."

# RESPONSABILIDADES DE LA BRIGADA DE PRIMEROS AUXILIOS

- Aplicar los primeros auxilios en casos de emergencia.
- Coordinar las actividades tendientes a dar un soporte de vida básico a los lesionados, mientras llegan los grupos de asistencia o apoyo.

## **FASE DE NO EMERGENCIA:**

- Verificar que se mantengan los equipos y materiales básicos para la prestación de primeros auxilios para emergencia, y garantizar su uso adecuado.
- Realizar, en coordinación con las otras Brigadas, inspecciones programadas al interior de la institución.
- Proponer las actividades de higiene y seguridad industrial tendientes a la mitigación de riesgos potenciales para emergencias, mediante un plan de trabajo.
- Presentar informes con recomendaciones y necesidades, al Comité de Emergencias, basadas en los simulacros e inspecciones.



**COLEGIO CALASANZ  
MEDELLIN**

**Padres Escolapios**

"Si desde los más tiernos años el niño es imbuido diligentemente en la Piedad y las Letras, puede preverse, con fundamento, un feliz transcurso en toda su vida."

# BRIGADA CONTRA INCENDIOS

**Función General:** actuar en casos de fuego incipiente o de incendio exterior avanzado, en casos de requerirse soporte básico de vida y/o de Evacuación.

En casos de mayor gravedad asistirá a los organismos públicos de ayuda.

<b>NOMBRE</b>	<b>CARGO / GRADO</b>
Carlos Cañas	Docente Sección Infantil
Marta Tascón	Docente Sección Infantil
Never Osorio	Portería
José Guillermo Rueda	Mantenimiento
Elizabeth Coromoto	Docente Sección Infantil
Natalia Mayo	Docente



**COLEGIO CALASANZ  
MEDELLIN**

**Padres Escolapios**

"Si desde los más tiernos años el niño es imbuido diligentemente en la Piedad y las Letras, puede preverse, con fundamento, un feliz transcurso en toda su vida."

# RESPONSABILIDADES DE LA BRIGADA CONTRA INCENDIOS

- Es el primer equipo de respuesta disponible ante un incidente.
- Realizar operaciones de lucha contra incendio en etapa incipiente.
- Brindar Soporte Básico de Vida y Evacuación del local.
- De tratarse de un Incidente de mayor gravedad, la brigada apoyará logísticamente a los equipos de auxilio público.

## FASE DE NO EMERGENCIA:

- Realizar actividades de Prevención, a través de inspecciones periódicas en las instalaciones, para asegurar el perfecto funcionamiento de los equipos contra incendio.
- Revisar periódicamente que se encuentren disponibles los extintores, e informar a la Brigada de Apoyo, cualquier anomalía al respecto.
- Proponer las actividades de higiene y seguridad industrial tendientes a la mitigación de riesgos potenciales para emergencias, mediante un plan de trabajo.
- Realizar, en coordinación con las otras Brigadas, inspecciones periódicas para prevención de emergencias, y presentar informes al Comité de Emergencias.
- Garantizar que cada miembro de su brigada se capacite, para lo cual deberán asistir a los entrenamientos que sobre la materia se programen

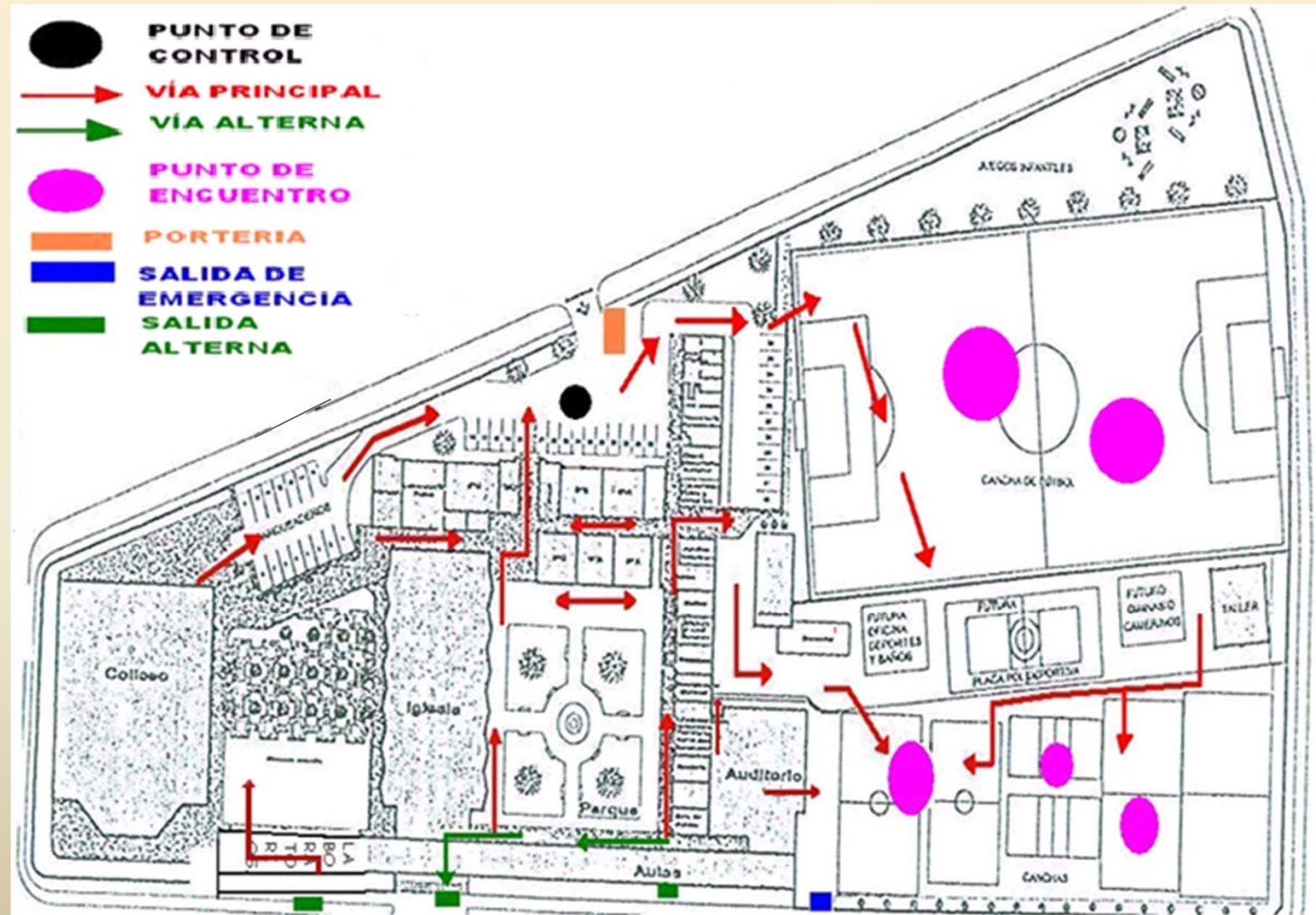


# COLEGIO CALASANZ MEDELLIN

Padres Escolapios

"Si desde los más tiernos años el niño es imbuido diligentemente en la Piedad y las Letras, puede preverse, con fundamento, un feliz transcurso en toda su vida."

M  
A  
P  
A  
M  
A  
R  
I  
A  
D  
E  
A  
E  
V  
A  
C  
U  
A  
C  
I  
O  
N  
O  
T  
A  
R  
I  
O



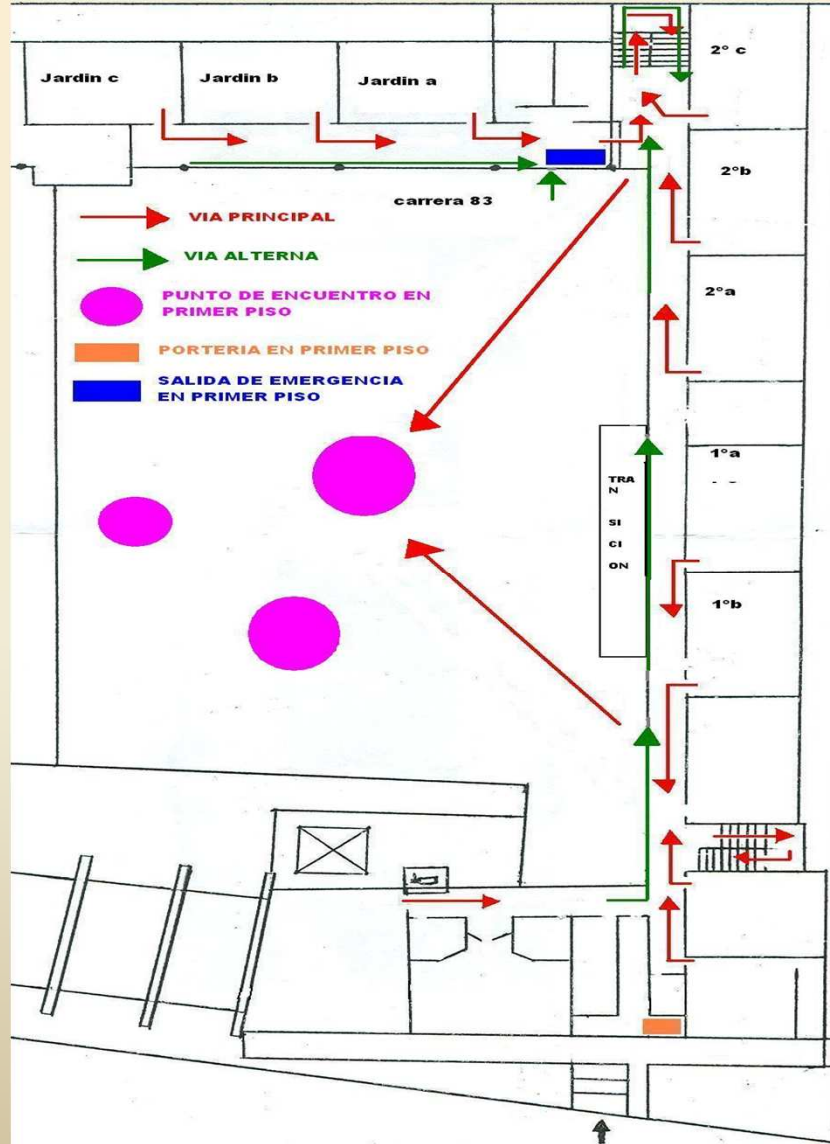


# COLEGIO CALASANZ MEDELLIN

Padres Escolapios

"Si desde los más tiernos años el niño es imbuido diligentemente en la Piedad y las Letras, puede preverse, con fundamento, un feliz transcurso en toda su vida."

M  
A  
S  
P  
E  
A  
C  
C  
I  
O  
N  
E  
V  
A  
N  
C  
I  
Z  
A  
C  
I  
O  
N  
E  
S  
C  
O  
L  
A  
R  
I  
A  
S





**COLEGIO CALASANZ  
MEDELLIN**

**Padres Escolapios**

"Si desde los más tiernos años el niño es imbuido diligentemente en la Piedad y las Letras, puede preverse, con fundamento, un feliz transcurso en toda su vida."

# SEÑAL DE ALERTA





**COLEGIO CALASANZ  
MEDELLIN**

**Padres Escolapios**

"Si desde los más tiernos años el niño es imbuido diligentemente en la Piedad y las Letras, puede preverse, con fundamento, un feliz transcurso en toda su vida."

# SEÑAL DE ALARMA





**COLEGIO CALASANZ  
MEDELLIN**

**Padres Escolapios**

"Si desde los más tiernos años el niño es imbuido diligentemente en la Piedad y las Letras, puede preverse, con fundamento, un feliz transcurso en toda su vida."

# NUMERO INTERNO DE EMERGENCIAS

# Ext. 733



**COLEGIO CALASANZ  
MEDELLIN**

**Padres Escolapios**

"Si desde los más tiernos años el niño es imbuido diligentemente en la Piedad y las Letras, puede preverse, con fundamento, un feliz transcurso en toda su vida."

# **RECORDAMOS:**

**TODOS HACEMOS PARTE DEL CALASANZ, Y  
POR ESTA RAZON DEBEMOS ESTAR  
PENDIENTES DE CUALQUIER SITUACION QUE  
PUEDA SER UNA EMERGENCIA.**

## **! GRACIAS !**

**JUAN FELIPE GRAJALES T.  
COORDINADOR PLAN DE EMERGENCIA**